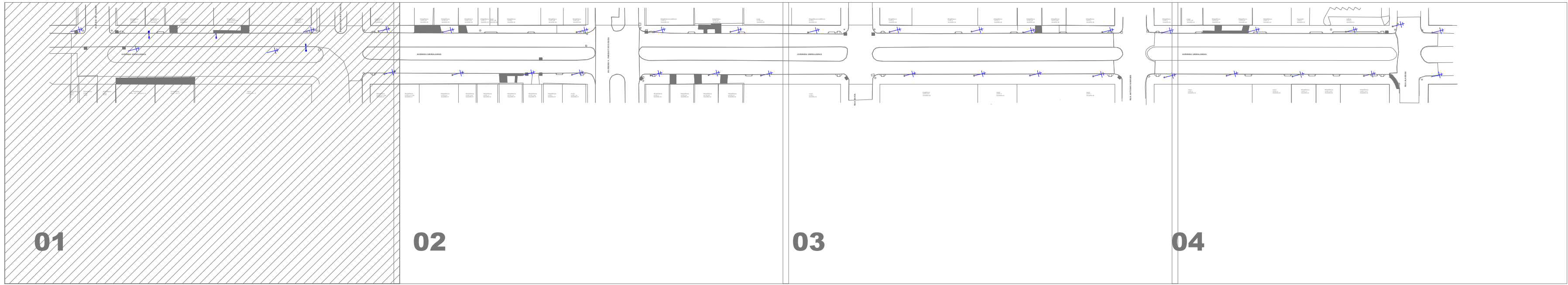


PLANTA DE OCUPAÇÃO LOTES LINDEIROS

Escala: 1/250

- Legenda
- Muros
 - Bocas de Lobo Existentes
 - Bocas de Lobo 01 - BL
 - Bocas de Lobo 02 - BL
 - Pontos de Verificação - PV
 - Alinhamento de Quadra
 - Meio-Fio Existente
 - Meio-Fio á Relocar
 - Poste Alta Tensão
 - Poste Iluminação Pública



LOCALIZAÇÃO DO TRECHO SEM ESCALA

Revisões da Prancha

-	Comentários	Autor	Data
01	Revisão Geral	Rubens/Evandro	30/09/2025
-	--	-	--

APPROVAÇÃO DO MUNICÍPIO

APPROVAÇÃO DA SAÚDE PÚBLICA

PROJETO

Município de Capanema - Paraná
RECAPEAMENTO ASFÁLTICO EM CBUQ
Avenida Ubirajaras entre Rua Alagoas e Rua Rio de Janeiro - Bairro Santa Cruz - Capanema Pr.

CONTEÚDO:

Planta Ocupação Lotes Lindeiros, Localização do Trecho

LOGRADOURO:

Avenida Ubirajaras

Nº CHÁCOTE:

Nº GLEBA/QUADRA:

SETOR:

NE/S.E.

QUADRANTE/LOCALIDADE:

Bairro Santa Cruz

RESPONSÁVEL TÉCNICO:

RUBENS LUIS ROLANDO SOUZA S133 5883053

RUBENS LUIS ROLANDO SOUZA S133 5883053

RUBENS L. R. SOUZA

CREA RS-88296-0

ENGENHEIRO CIVIL E DE SEGURANÇA DO TRABALHO

ÁREA TOTAL:

8.904,64m²

ESCALA:

Indicada

DATA:

Setembro 2025

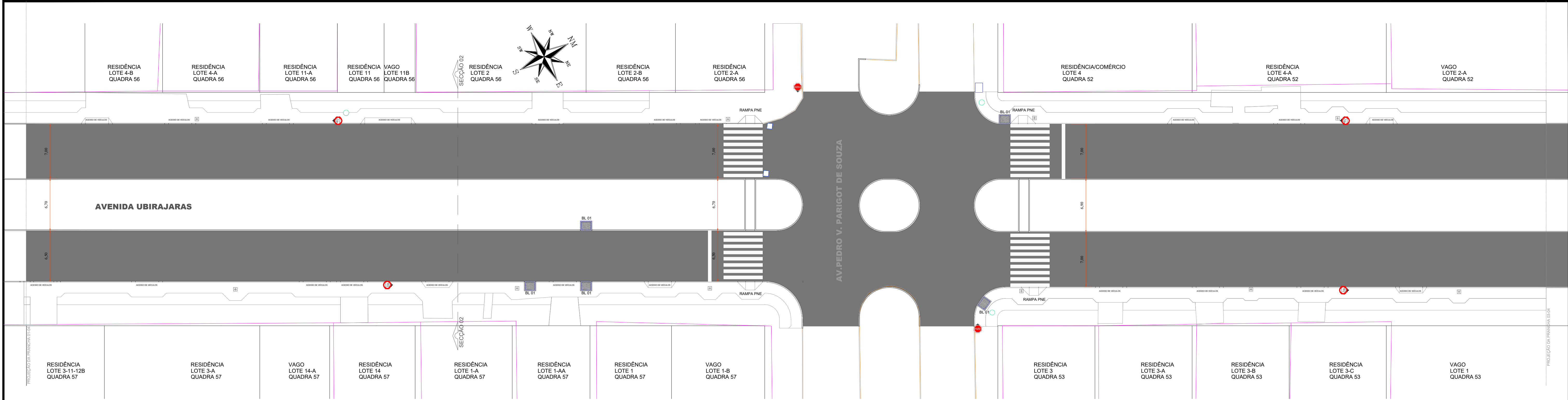
COORDENADA:

25°40'29.74"S

53°48'02.93"E

PROJETO:

01-04

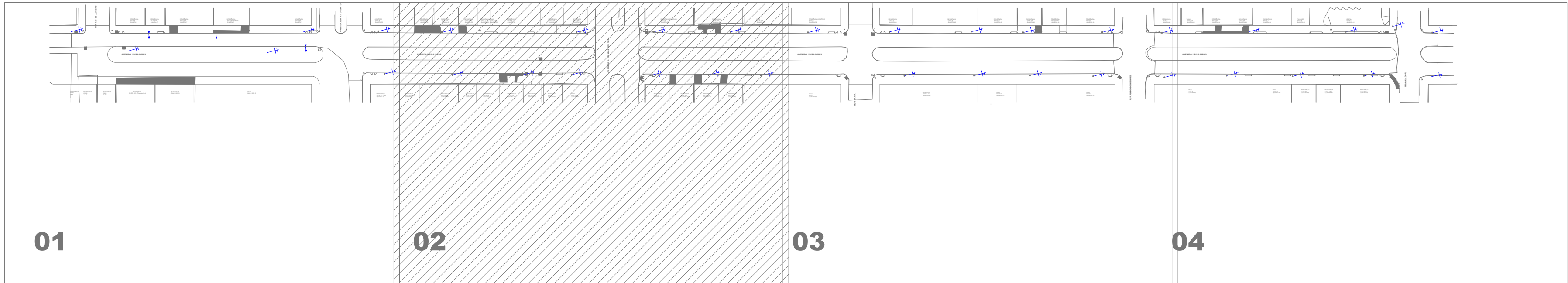


PLANTA DE OCUPAÇÃO LOTES LINDEIROS

Escala: 1/250

Legenda

- Muros
- Bocas de Lobo Existentes
- Bocas de Lobo 01 - BL
- Pontos de Verificação - PV
- Alinhamento de Quadra
- Meio-Fio Existente
- Meio-Fio á Relocar
- Poste Alta Tensão
- Poste Iluminação Pública



01

02



03

04

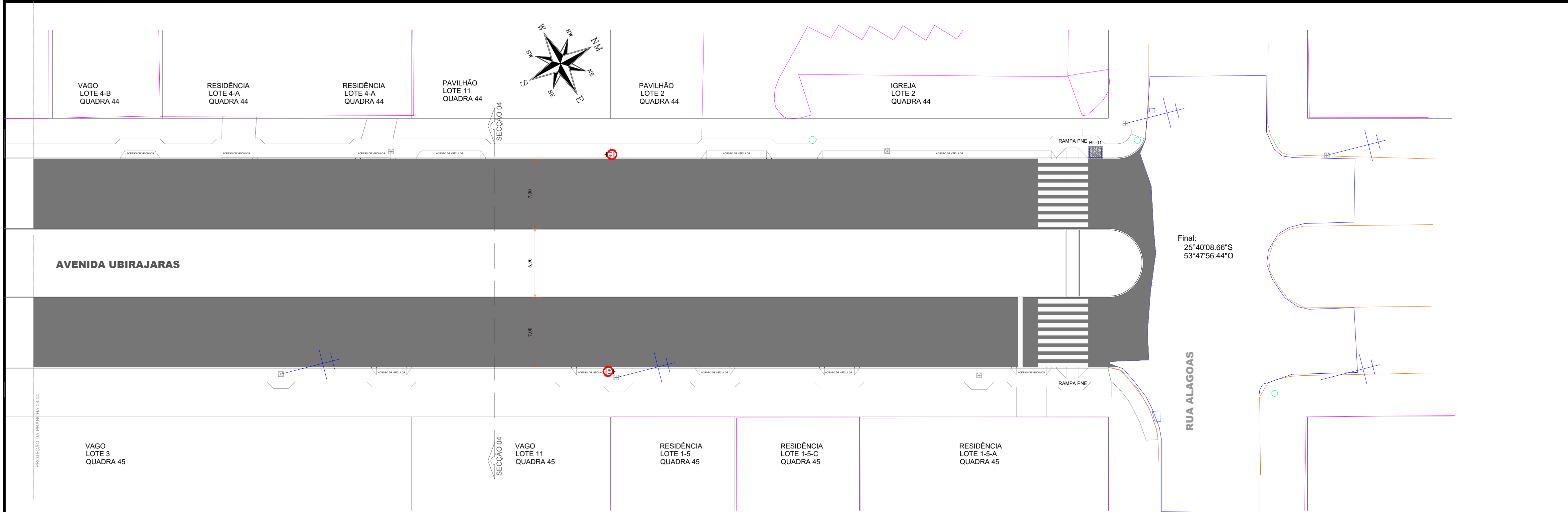
LOCALIZAÇÃO DO TRECHO
SEM ESCALA

APPROVAÇÃO DO MUNICÍPIO		APPROVAÇÃO DA SAÚDE PÚBLICA	
PROJETO OCUPAÇÃO LOTES LINDEIROS			
Município de Capanema - Paraná RECAPEAMENTO ASFÁLTICO EM CBUQ Avenida Ubirajaras entre Rua Alagoas e Rua Rio de Janeiro - Bairro Santa Cruz - Capanema Pr.			
CORTEIRO: Planta Ocupação Lotes Lindeiros, Localização do Trecho		LOGRADOURO: Avenida Ubirajaras	
RESPONSÁVEL TÉCNICO: RUBENS LUIZ ROLANDO SOUZA 5133 5883053 RUBENS L.R. SOUZA CREA RS-88796-0 ENGENHEIRO CIVIL E DE SEGURANÇA DO TRABALHO		ÁREA TOTAL: 8.904,64m² Escala: indicada DATA: Setembro 2025	
Nº CHÁCLETE: -		Nº GLEBA/QUADRA: -	
SECTOR: N.E./S.E.		COORDENADA: 20°42'29" S 50°47'56" W	
BARRIO/LOCALIDADE: Bairro Santa Cruz		DESENHISTA: EVANDRO CESAR MALINSKI	
PRONOME:		02-04	



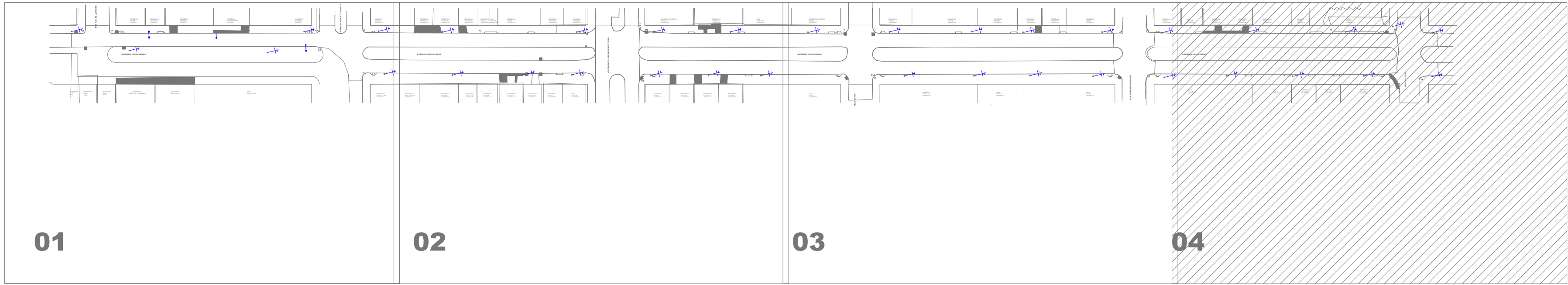
-  Muros
-  Bocas de Lobo Existentes
-  Bocas de Lobo 01 - BL
-  Bocas de Lobo 02 - BL
-  Pontos de Verificação - PV
-  Alinhamento de Quadra
-  Meio-Fio Existente
-  Meio-Fio à Relocar
-  Poste Alta Tensão
-  Poste Iluminação Pública
-  Asfalto Existente

APPROVAÇÃO DO MUNICÍPIO		APPROVAÇÃO DA SECRETARIA PÚBLICA	
<div>PROJETO</div> <div>PROJETO OCUPAÇÃO LOTES LINDEIROS</div>			
<div><div>CEBSA</div></div>		<div>Município de Capanema - Paraná</div> <div>RECAPEAMENTO ASFÁLTICO EM CBUQ</div> <div>Avenida Ubirajara entre Rua Alagoas e Rua Rio de Janeiro - Bairro Santa Cruz - Capanema Pr.</div>	
<div>CONTEÚDO</div> <div>Planta Ocupação Lotes Lindeiros, Localização do Trceho</div>		<div><div>LOGRADOURO</div><div>Avenida Ubirajara</div><div><div>Nº CHÁCOTE</div><div>Nº GLEBAQUADRA</div><div>SETOR</div><div>DESENHISTA</div></div><div><div>+</div><div>+</div><div>N.E./S.E.</div><div>EVANDRO CÉSAR MALINSKI</div></div><div><div>BARRIO LOCALIDADE</div><div>Bairro Santa Cruz</div><div>FECHA TOTAL</div><div>8 904,64m²</div><div>INDICADA</div><div>Setembro 2025</div><div>DATA</div><div>Setembro 2025</div></div></div>	
<div>RESPONSÁVEL TÉCNICO</div> <div>RUBENS LUIS ROLANDO SOUZA</div> <div>RUBENS LUIS ROLANDO SOUZA</div> <div>5683053</div> <div>RUBENS L.R. SOUZA</div> <div>CEBSA RE-88296-D</div> <div>ENGENHEIRO CIVIL DE SEGURANÇA DO TRABALHO</div>		<div>RESPONSÁVEL FISCAL</div> <div>RUBENS LUIS ROLANDO SOUZA</div> <div>5683053</div> <div>RUBENS L.R. SOUZA</div> <div>CEBSA RE-88296-D</div> <div>ENGENHEIRO CIVIL DE SEGURANÇA DO TRABALHO</div>	
		<div>PRANCHA</div> <div>03-04</div>	



PLANTA DE OCUPAÇÃO LOTES LINDEIROS
Escala: 1/250

- Legenda
- Muros
 - Bocas de Lobo Existentes
 - Bocas de Lobo 01 - BL
 - Pontos de Verificação - PV
 - Alinhamento de Quadra
 - Meio-Fio Existente
 - Meio-Fio á Relocar
 - Poste Alta Tensão
 - Poste Iluminação Pública
 - Asfalto Existente



LOCALIZAÇÃO DO TRECHO
SEM ESCALA

APROVAÇÃO DO MUNICÍPIO

APROVAÇÃO DA SAÚDE PÚBLICA

PROJETO

Município de Capanema - Paraná
RECAPEAMENTO ASFÁLTICO EM CBUQ
Avenida Ubirajaras entre Rua Alagoas e Rua Rio de Janeiro - Bairro Santa Cruz - Capanema Pr.

CONTEÚDO:

Planta Ocupação Lotes Lindeiros, Localização do Trecho

LOGRADOURO:
Avenida Ubirajaras

Nº CHÁCLETE

Nº GLEBA/QUADRA

SETOR

BAIRRO/LOCALIDADE

Bairro Santa Cruz

RESPONSÁVEL TÉCNICO:

RUBENS LUIS ROLANDO SOUZA S1335883

CREA 185-88796-0

003

RUBENS L.R. SOUZA

CREA 185-88796-0

ENGENHEIRO CIVIL E DE SEGURANÇA DO TRABALHO

ÁREA TOTAL:

8.904,64m²

ESCALA:

Indicada

DATA:

Setembro 2025

COORDENADA:

PROJ:

25°40'08.66"S

53°47'56.44"O

Final:

25°40'08.66"S

53°47'56.44"O

DESENHISTA:

EVANDRO CESAR MALINSKI

PROJETA:

04-04